



COMUNE DI PORTO TORRES

Provincia di SASSARI

PIANO DI VALORIZZAZIONE E RECUPERO DEGLI USI CIVICI DEL COMUNE DI PORTO TORRES

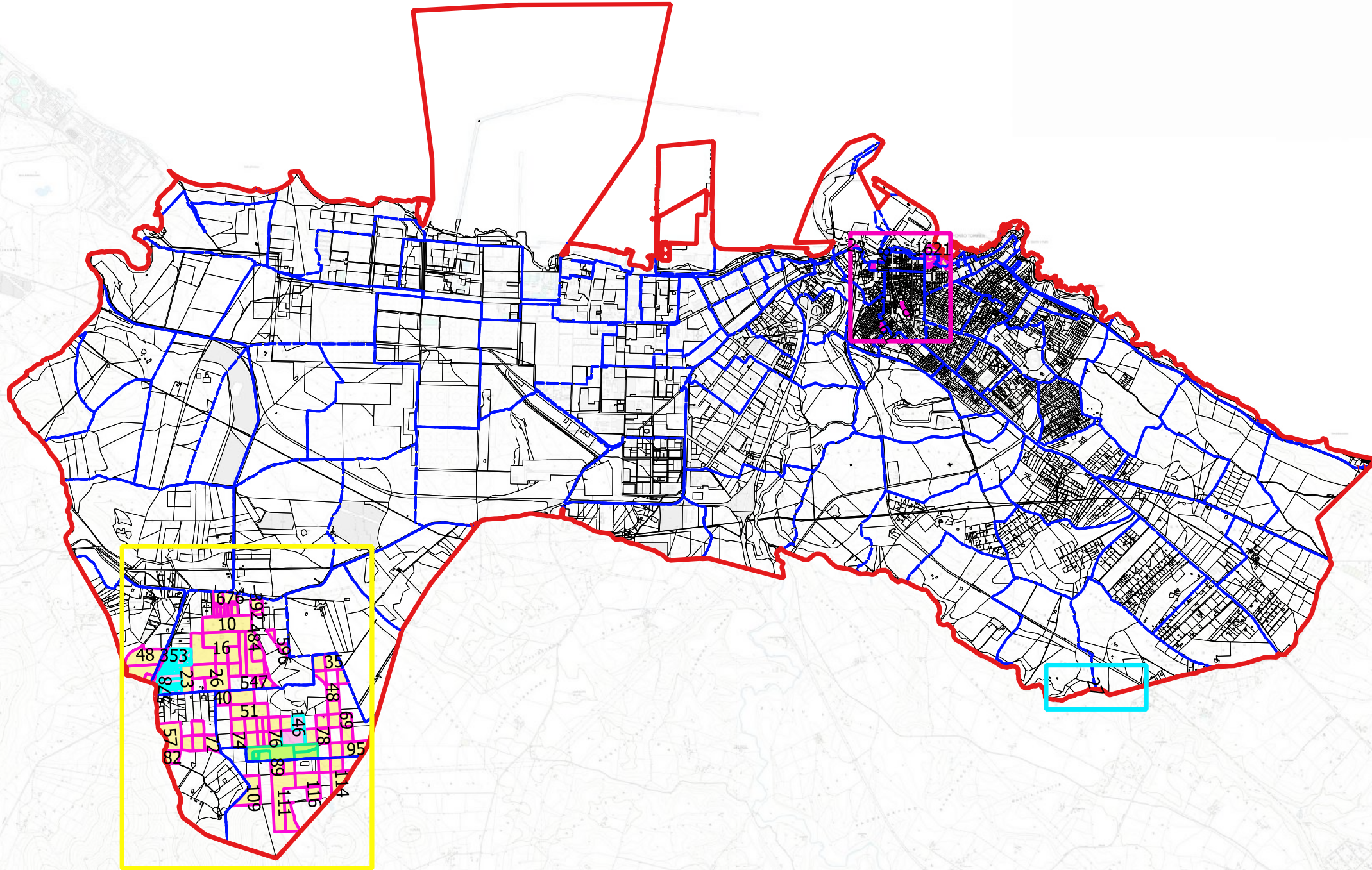


Professionista:	Il Sindaco SIG. MASSIMO MULAS
DOTTORE AGRONOMO MARCO PERRA	Il Dirigente ING. MASSIMO LEDDA
	Il Responsabile Unico del Procedimento ARCH. FABRIZIA MUZZU

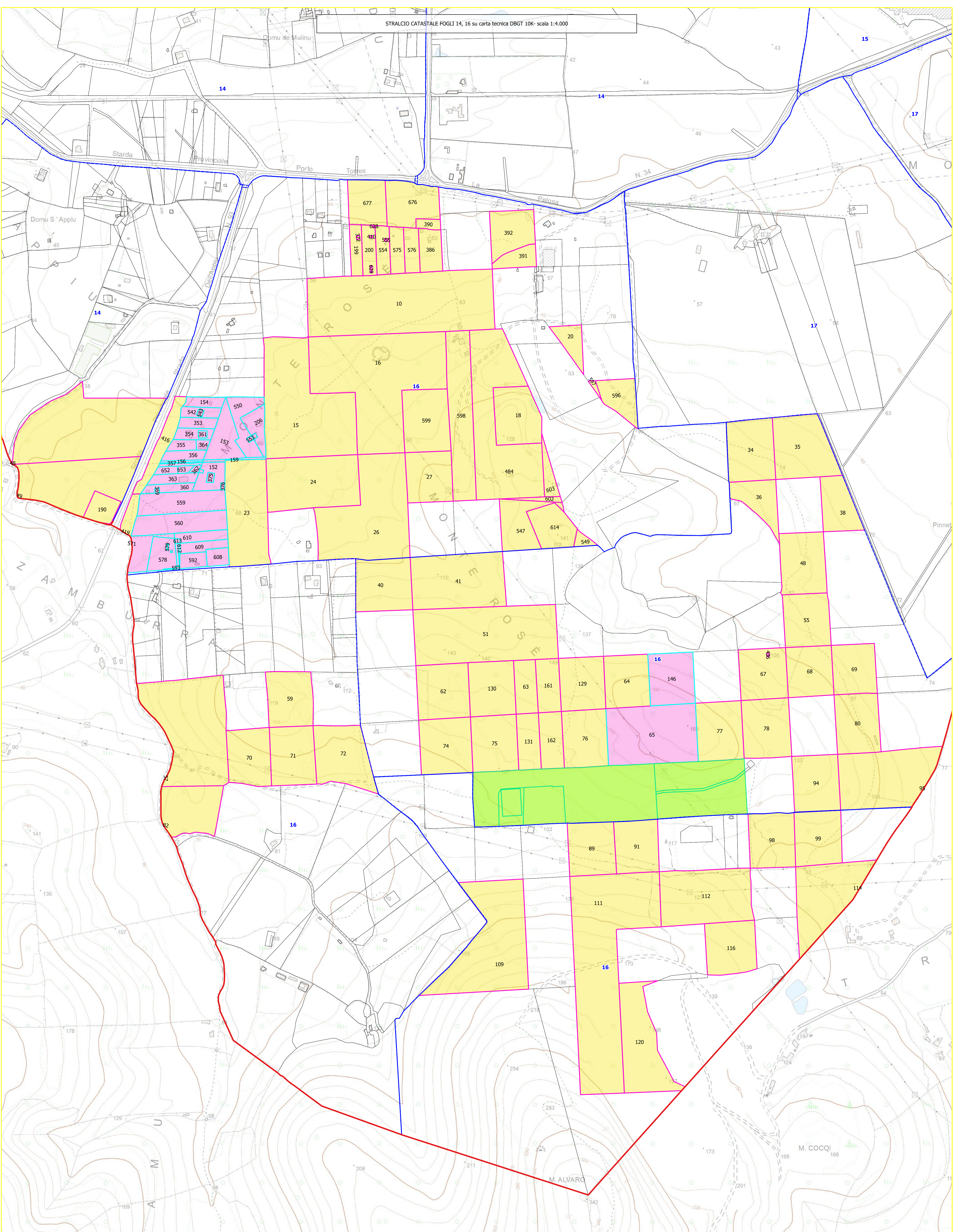
Elaborato:

1B - COROGRAFIA GENERALE ALL'ATTUALITÀ

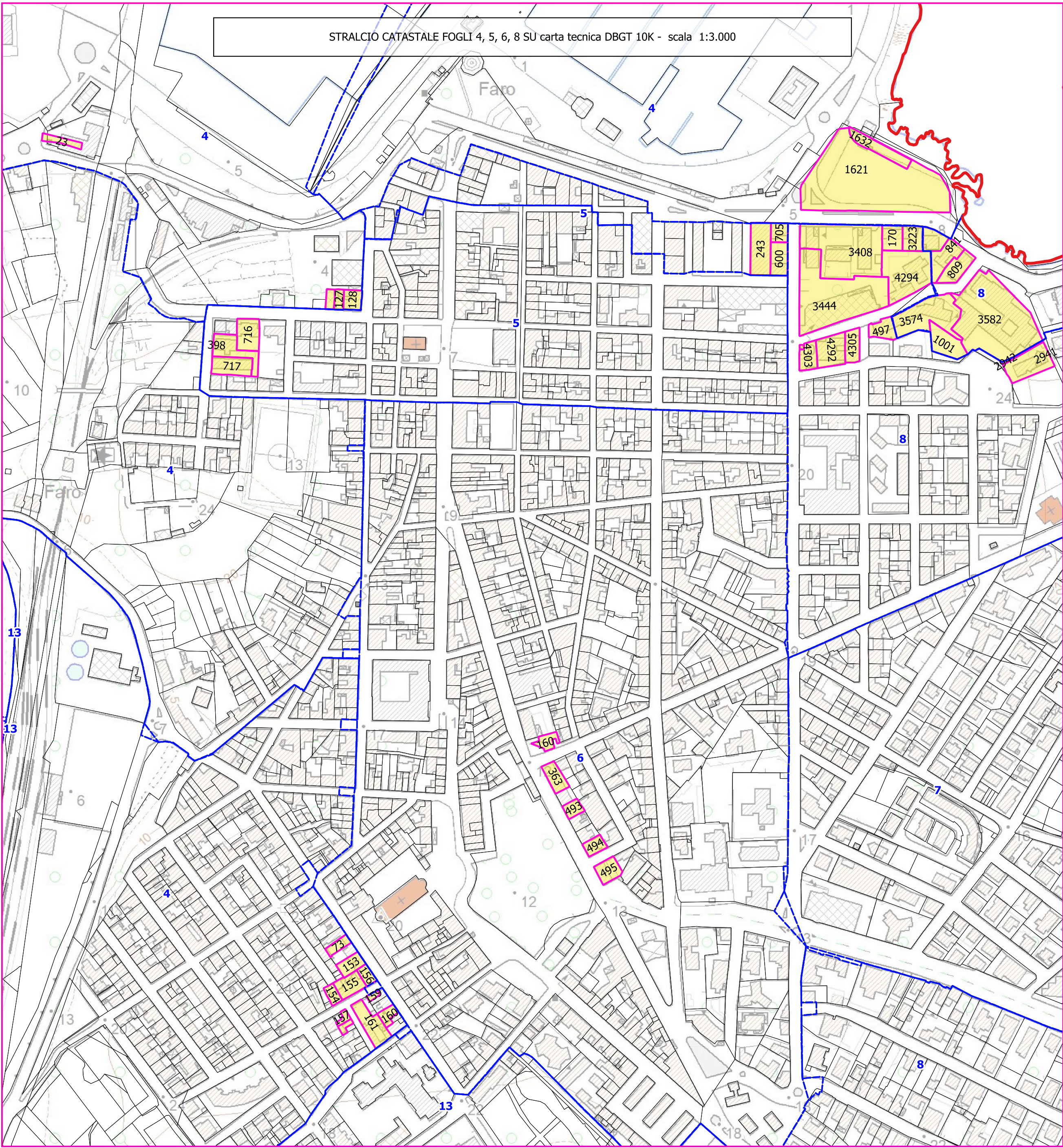
QUADRO GENERALE CATASTALE su carta tecnica DBGT 10K - scala 1:50.000



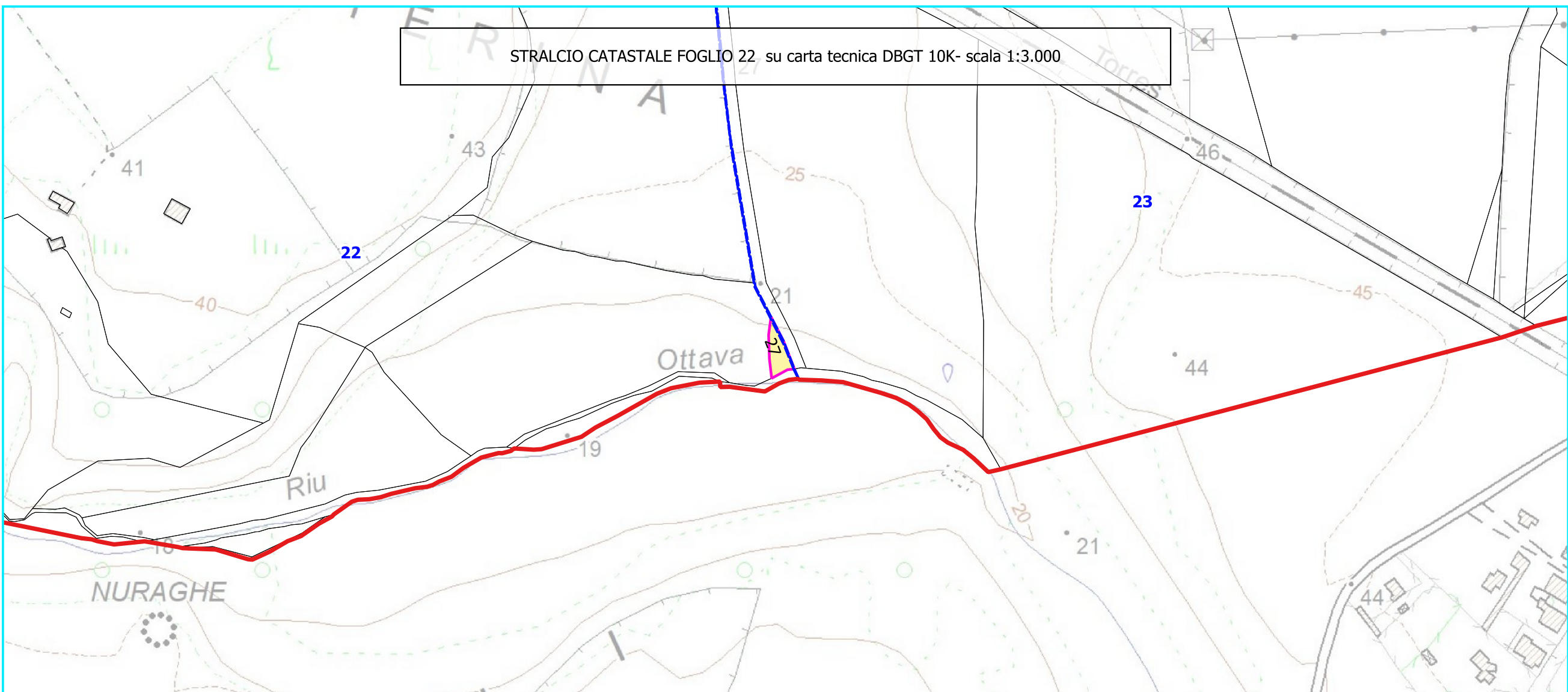
STRALCIO CATASTALE FOGLI 14, 16 su carta tecnica DBGT 10K- scala 1:4.000



STRALCIO CATASTALE FOGLI 4, 5, 6, 8 SU carta tecnica DBGT 10K- scala 1:3.000



STRALCIO CATASTALE FOGLIO 22 su carta tecnica DBGT 10K- scala 1:3.000



LEGENDA

- Limiti comunali Porto Torres
- Terre civiche del Comune di Porto Torres
- Particelle tuttora incluse nelle Terre civiche del Comune di Porto Torres per errore materiale
- particelle escluse da usi civici con det. ARGEA 3054/2017

USI CIVICI

Foglio 4:
Particelle 1620, 60, 73, 127, 128, 153, 154, 155,
156, 157, 158, 159, 160, 161, 1621, 1632

Foglio 5:
Particelle 243, 705, 600, 3408, 398, 716, 717

Foglio 6:
Particelle 160, 363, 493, 494, 495

Foglio 8
Particelle 170, 172, 479, 497, 809, 841, 1001,
2941, 2942, 3223, 3444, 3582, 3408, 3574, 4292,
4303, 4305

Foglio 14:
Particelle 48, 49, 416, 419, 190

Foglio 16:
Particelle 199, 200, 386, 390, 554, 575, 576, 676,
677, 372, 410, 628, 629, 555, 391, 392, 10, 15, 16,
484, 598, 599, 18, 20, 596, 597, 152, 153, 154,
155, 156, 157, 158, 159, 160, 206, 353, 354, 355,
356, 357, 360, 361, 362, 363, 364, 369, 374, 375,
376, 542, 543, 550, 553, 559, 560, 23, 24, 26, 27,
547, 549, 602, 603, 614, 34, 35, 36, 38, 40, 41, 48,
51, 55, 57, 59, 62, 63, 129, 130, 131, 161, 162, 64,
65, 67, 436, 68, 69, 70, 71, 72, 74, 75, 76, 77, 78,
80, 82, 89, 669, 671, 672, 673, 91, 92, 94, 95, 98,
99, 109, 111, 112, 114, 116, 120

Foglio 22:
Particella 27